

# ENCELADUS

## ELEKTRONICKÝ BULLETIN

9 / 2022

VRACÍME VODĚ ŽIVOT







Vážení obchodní partneři,

v tomto čísle našeho bulletinu se zaměříme na další služby sw ENCELADUS, které se tentokrát týkají následujících **záložek**:

1. **Mapa ČOV**
2. **Seznam ČOV**

Pro efektivní řízení obecní soustavy domovních ČOV a její průběžnou kontrolu je třeba mít nejen o jednotlivých čistírnách, ale i o celé soustavě, veškeré informace na dosah ruky. SW aplikace ENCELADUS Vám proto umožňuje dva odlišné způsoby zobrazení, díky kterým můžete získat okamžitě základní informace o celé soustavě DČOV.

Zásluhou výše zmíněných záložek máte možnost se zaměřit pouze na ty DČOV, které vyžadují Vaši pozornost. Stav DČOV je prezentován klasickou barevnou škálou **zelená** (v pořádku), **oranžová** (zpozorněte) a **červená** (varování). Ikony stavů DČOV jsou vyobrazeny následujícím způsobem:

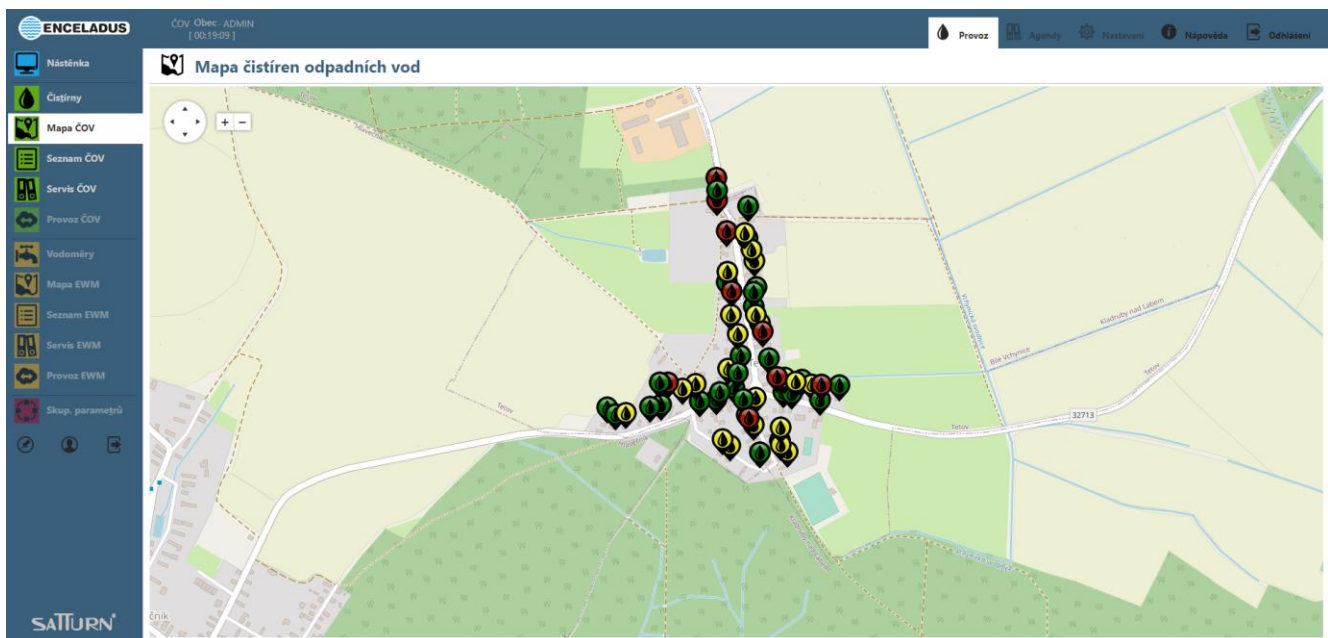
Symbol	Význam
 <i>nebo</i> 	Nestandardní hodnota (upozornění)
 <i>nebo</i> 	Chybová hodnota (varování) nebo kritická hodnota

Ikony s vykřičníkem uvidíte v typu zobrazení „**Seznam ČOV**“, zatímco „**kapky**“ uvidíte v typu zobrazení „**Mapa ČOV**“.

Vzhled jednotlivých ikon, který Vám pomůže v orientaci, závisí na typu zobrazení, které zvolíte. Na výběr máte grafické zobrazení souhrnného přehledu DČOV nebo klasický filtrovací tabulkový seznam.

Typ zobrazení „**Mapa ČOV**“ nabízí grafický přehled soustavy, do něhož se dostanete kliknutím do záložky „Mapa ČOV“ v levém horním menu, viz **obr. 1**. Po otevření obsahu této záložky spatříte mapu vaší obce spolu s vyznačenými čistírnami, které jsou součástí obecní soustavy DČOV.

V této fázi získáváte základní přehled o stavu jednotlivých DČOV dle barvy ikony. Mapu můžete přibližovat kolečkem myši tak, jak jste zvyklí u běžných mapových prohlížečů. Tato vizuální kontrola zobrazuje problémové DČOV vyžadující více pozornosti.



Obr. 1 Záložka "Mapa ČOV"

Typ zobrazení „**Seznam ČOV**“ nabízí textový přehled celé soustavy, do kterého se dostanete kliknutím na záložku „Seznam ČOV“ v horní části levého menu, viz **obr. 1**. Otevřením obsahu této záložky získáte přehled v podobě textového seznamu DČOV v obci, který se řadí dle názvů (resp. dle místní části obce a č.p. jednotlivých domů).

Veškerá data v této přehledové tabulce lze filtrovat dle libovolných parametrů, vždy však v jednu chvíli pouze podle jednoho vybraného parametru. Komplexnější filtrování hodnot naleznete až v záložce „Skup. Parametrů“, kterou Vám představíme v rámci jednoho z následujících vydání bulletinu.

Stav	Čas odečtu	Název	Typ	Adresa	Město	Graf	Protiblet
✓	17.3.2022 9:49:49	ČOV Obec 001	ČOV ATG+	Obec č.p. 1	Obec	📊	👁️
✓	17.3.2022 9:50:07	ČOV Obec 002	ČOV ATG+	Obec č.p. 2	Obec	📊	👁️
!	17.3.2022 9:47:37	ČOV Obec 004	ČOV ATG+	Obec č.p. 4	Obec	📊	👁️
✓	17.3.2022 9:49:31	ČOV Obec 006	ČOV ATG+	Obec č.p. 6	Obec	📊	👁️
!	17.3.2022 9:48:46	ČOV Obec 007	ČOV ATG+	Obec č.p. 7	Obec	📊	👁️
!	17.3.2022 9:49:37	ČOV Obec 010	ČOV ATG+	Obec č.p. 10	Obec	📊	👁️
!	17.3.2022 9:49:05	ČOV Obec 011	ČOV ATG+	Obec č.p. 11	Obec	📊	👁️
!	17.3.2022 9:49:19	ČOV Obec 013	ČOV ATG+	Obec č.p. 13	Obec	📊	👁️
✓	17.3.2022 9:49:18	ČOV Obec 015	ČOV ATG+	Obec č.p. 15	Obec	📊	👁️
✓	17.3.2022 9:49:51	ČOV Obec 018	ČOV ATG+	Obec č.p. 18	Obec	📊	👁️
!	17.3.2022 9:47:22	ČOV Obec 019	ČOV ATG+	Obec č.p. 19	Obec	📊	👁️
✓	17.3.2022 9:50:07	ČOV Obec 021	ČOV ATG+	Obec č.p. 21	Obec	📊	👁️
!	17.3.2022 9:48:17	ČOV Obec 023	ČOV ATG+	Obec č.p. 23	Obec	📊	👁️
✓	17.3.2022 9:49:02	ČOV Obec 027	ČOV ATG+	Obec č.p. 27	Obec	📊	👁️
!	17.3.2022 9:48:57	ČOV Obec 028	ČOV ATG+	Obec č.p. 28	Obec	📊	👁️
✓	17.3.2022 9:47:57	ČOV Obec 030	ČOV ATG+	Obec č.p. 30	Obec	📊	👁️
✓	17.3.2022 9:48:19	ČOV Obec 031	ČOV ATG+	Obec č.p. 31	Obec	📊	👁️
!	17.3.2022 9:48:53	ČOV Obec 032	ČOV ATG+	Obec č.p. 32	Obec	📊	👁️
!	17.3.2022 9:47:42	ČOV Obec 033	ČOV ATG+	Obec č.p. 33	Obec	📊	👁️
!	17.3.2022 9:49:54	ČOV Obec 034	ČOV ATG+	Obec č.p. 34	Obec	📊	👁️
!	17.3.2022 9:49:45	ČOV Obec 035	ČOV ATG+	Obec č.p. 35	Obec	📊	👁️
!	17.3.2022 9:49:56	ČOV Obec 036	ČOV ATG+	Obec č.p. 36	Obec	📊	👁️
✓	17.3.2022 9:50:01	ČOV Obec 040	ČOV ATG+	Obec č.p. 40	Obec	📊	👁️
✓	17.3.2022 9:49:03	ČOV Obec 041	ČOV ATG+	Obec č.p. 41	Obec	📊	👁️
✓	17.3.2022 9:49:52	ČOV Obec 042	ČOV ATG+	Obec č.p. 42	Obec	📊	👁️

Obr. 2 Záložka „Seznam ČOV“

Stav ČOV je v záložce „**Seznam ČOV**“ znázorněn třemi různými symboly tak, abyste mohli rychle zpozorovat, zda je s ČOV něco v nepořádku, viz **Obr. 2**. Stav DČOV je prezentován i v tomto případě klasickou barevnou škálou **zelená** (v pořádku), **oranžová** (zpozorněte) a **červená** (varování). Ikony stavů DČOV jsou vyobrazeny následujícím způsobem:

Symbol	Význam
✓	Standardní hodnota
!	<ol style="list-style-type: none"> <li>ČOV je přepnuta do režimu „dovolená“ nebo „chata“</li> <li>Signalizace otevření čidla víka</li> <li>Zobrazení upozornění na stoupající hladinu kalu</li> </ol>
!	<ol style="list-style-type: none"> <li>ČOV je offline</li> <li>Signalizace tlaku vzduchu - CHYBA</li> <li>Zobrazení výše kalu nad tolerovanou úrovní</li> </ol>

Ať jste v záložce „**Mapa ČOV**“ nebo „**Seznam ČOV**“, kliknutím na ikonu či záznam jednotlivých ČOV se dostanete do detailu konkrétní ČOV (viz předchozí bulletin) a můžete pokračovat tak, jak jste zvyklí.

Neváhejte se na nás a naše kolegy kdykoliv obrátit s žádostí o radu či technickou podporu, která Vám pomůže vyřešit problém, se kterým se právě potýkáte.

Pokud máte námět, kterému bychom se měli v následujících číslech bulletinu věnovat, budeme rádi, když nám o tom napíšete. My ho zařadíme do edičního plánu v nejbližším možném termínu.

Jsme tu pro Vás a je nám ctí Vám poskytovat naše služby.

S úctou a přáním všeho dobrého



**Bc. Romana Železníková, MBA**

**Provozní ředitelka**

SATTURN HOLEŠOV spol. s r.o.